

## Freiflächengestaltung Verwaltungsgebäude Genossenschaftsverband Bayern, München-Maxvorstadt

Bauherr: Genossenschaftsverband Bayern e.V.  
Landschaftsarchitekten: ver.de landschaftsarchitektur, Dr. Birgit Kröniger, Jochen Rümpelein, Robert Wenk, Freising  
Mitarbeiterin: Claudia Gaudé-Mies  
Architekten: eavas, Eisenlauer Emmermann Voith, Architekten und Stadtplaner, Peter Eisenlauer, Markus Emmermann, Peter Voith, München



Die Gestaltung der Innenhöfe und Flachdächer des Genossenschaftsverbandes Bayern ist auf die angrenzenden Gebäudenutzungen abgestimmt.

Vom Besprechungszimmer im zweiten Geschoss öffnet sich der Blick in den nordexponierten Hof – die Visitenkarte des Hauses. Die weiteren Innenhöfe und Dachflächen dienen den Mitarbeitern als Aufenthaltsbereiche sowie als repräsentative Freiflächen. Die Ausgestaltung der Einzelräume folgt einer durchgängigen Formensprache mit Variationen hinsichtlich Material, Farbe und Pflanzen.

### Besichtigung

Türkenstraße 22–24  
80333 München  
Samstag 11.00 Uhr  
Samstag 14.00 Uhr

### Fertigstellung

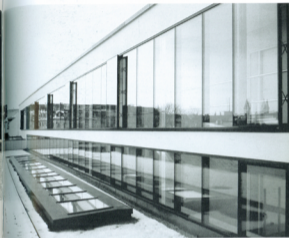
November 2005

### Nutzfläche

Höfe ca. 700 m<sup>2</sup>  
Flachdächer ca. 750 m<sup>2</sup>

## Verwaltungsgebäude Genossenschaftsverband Bayern, München-Maxvorstadt

Bauherr: Genossenschaftsverband Bayern e.V.  
Architekten: eavas, Peter Eisenlauer, Markus Emmermann, Peter Voith, Architekten und Stadtplaner, München  
Mitarbeiter: A. Bühler, M. Eichel, H. Kettner, Th. Meierhofer, R. Walczyk, R. Wochemalmier  
Landschaftsarchitekten: ver.de landschaftsarchitektur, Freising



Das Kerngebäude des Verwaltungs-komplexes zwischen Türken- und Amalienstraße wird komplett saniert und um zwei Geschosse aufgestockt. Drei Baukörper aus drei Jahrzehnten werden zu einem Gebäude verschmolzen, Treppenhäuser entfernt, Funktionskerne gebündelt und der Konferenzbereich neu strukturiert.

Durch das Farbkonzept mit material-übergreifenden Farbflächen in den Primärfarben werden spezifische Raumwirkungen geschaffen, die das architektonische Konzept unterstützen.

### Besichtigung

Türkenstraße 22–24  
80333 München  
Samstag 10.00 Uhr  
Samstag 13.00 Uhr

### Fertigstellung

Januar 2006

### Nutzfläche

saniert und aufgestockter Bauteil  
5.980 m<sup>2</sup>