

Haus am Weiher, Ebersberg

Am Priel 11, 85560 Ebersberg

Anbau an ein denkmalgeschütztes
Gebäude in Holzmassivbauweise

Bauherr Sebastian Otter

Architektur VOITH Architektur + Stadtplanung,
Peter Voith, München,
www.voith-architektur.de

Mitarbeit Quirin Stoiber
Landschafts- Harry Dobrzanski ByAk BDLA, ,
architektur Penzberg, www.die-grille.net
Nutzfläche 140 m²

Bildung
Wissenschaft
Kultur
Staat
Kommune
Sanierung
Denkmalschutz
Innenraum
Wohnungsbau
Einfamilienhaus
Gesundheitswesen
Freizeit
Wirtschaft
Dienstleistung
Schulen
Verkehr
Straßen
Plätze
Verwaltungsbauten
Sonderbauten
Freiraumgestaltung

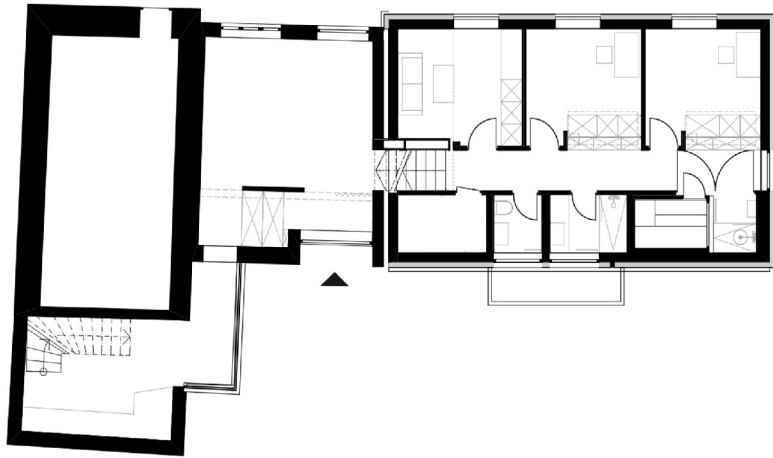
München
Oberbayern
Niederbayern
Oberpfalz
Mittelfranken
Oberfranken
Unterfranken
Schwaben



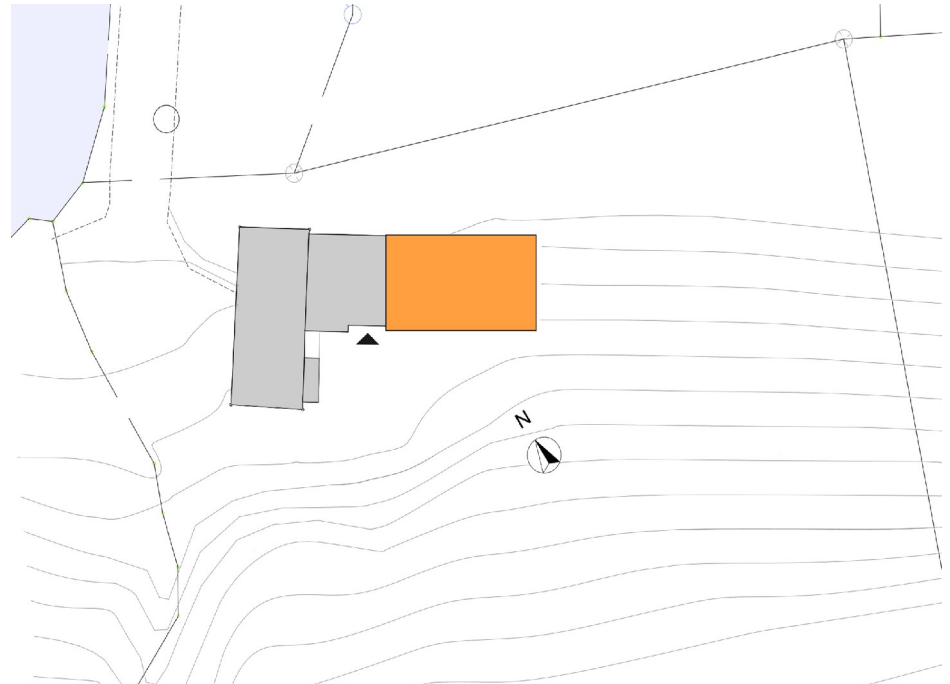
Ansicht Ost Fotografie Quirin Stoiber



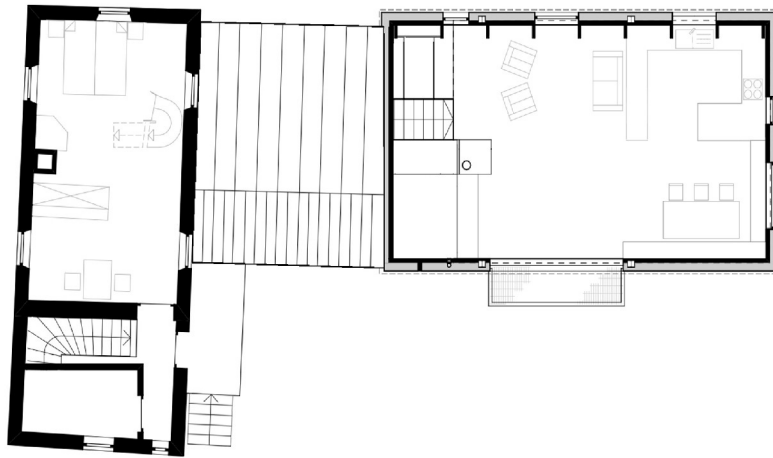
Ansicht Süd Fotografie Quirin Stoiber



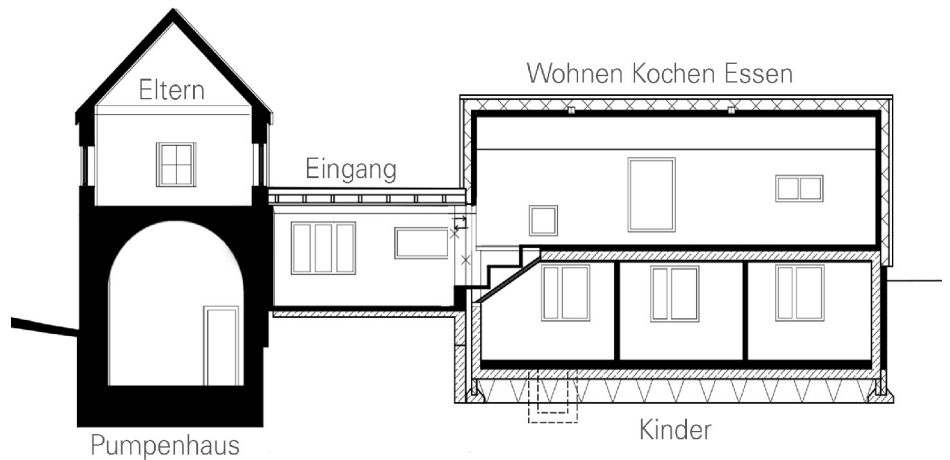
Grundriss UG Fotografie AB Voith



Lageplan Fotografie AB Voith



Grundriss EG Fotografie AB Voith



Schnitt Fotografie AB Voith